



## 3-SITZER-BANK VALENTIN



Stabiles Stahlgestell mit Schmiedeeisen-Optik /  
Sturdy steel frame with wrought iron look /  
Structure stable en acier aspect fer forgé



Klappbar und pflegeleicht /  
Foldable and easy to clean /  
Pliable et facile d'entretien



Ergonomisch geformte Sitzfläche aus edlem Teakholz /  
Ergonomically shaped seat made of fine teak wood /  
Assise ergonomique en teck noble



Die klappbare Bank Valentin ist eine klassische Biergartenbank mit Sitzfläche aus edlem Teakholz und stabilem Stahlgestell. Die schwarze Beschichtung mit silbernen Nuancen erzeugt einen Schmiedeeisen-Effekt und macht das Gestell zum optischen Highlight. Durch den optimierten Sitz-Rücken-Winkel und die ergonomisch geformte Sitzfläche bietet Valentin auch ohne Kissen einen äußerst bequemen Sitzkomfort. Die Bank ist in verschiedenen Längen sowie wahlweise mit oder ohne Armlehnen erhältlich. Praktisch im Handling: Valentin lässt sich schnell zusammenklappen, platzsparend lagern und ist dank der pflegeleichten Materialien bestens für den regelmäßigen Einsatz geeignet.

- Edles Teakholz und stabiles Stahlgestell mit Schmiedeeisen-Optik
- optimierte ergonomisch geformte Sitzfläche für hohen Sitzkomfort
- Klappbar, platzsparend zu verstauen und sehr pflegeleicht

**399,00 €**

## 3-SITZER-BANK VALENTIN

## Deine gewählte Variante

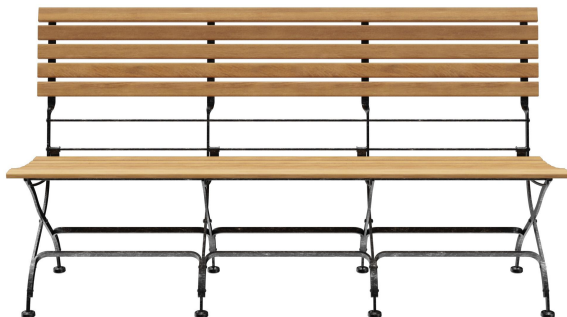
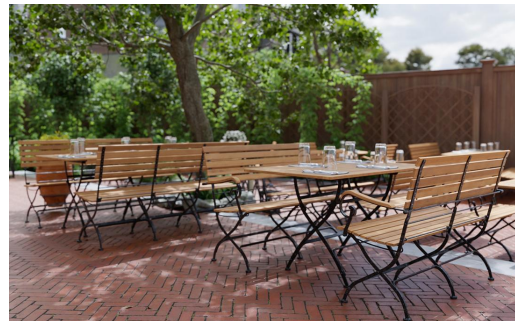
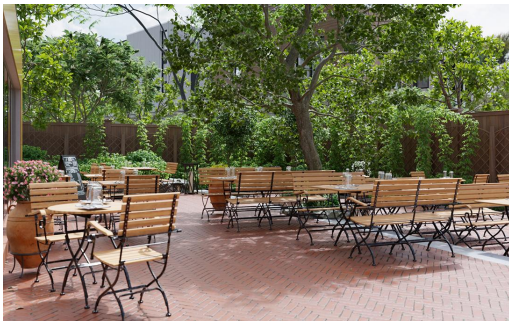
### Produktdetails

Artikelnummer:	102GU4
Modell:	Valentin
Produktart:	3-Sitzer-Bank
Gestellmaterial:	Stahl
Gestellfarbe:	schwarz pulverbeschichtet gebürstete Optik
Sitzmaterial:	Edelholz
Sitzfarbe:	Teakholz unbehandelt
Klappbar:	ja
Montagestatus:	komplett montiert
Produkt aus nachhaltigem Holz:	ja

### Technische Daten

Artikelnummer:	102GU4
Modell:	Valentin
Produktart:	3-Sitzer-Bank
Einsatzbereich:	Outdoor
Höhe:	91 cm
Sitzhöhe:	45 cm
Breite:	170 cm
Tiefe:	58 cm
Sitztiefe:	39 cm
Gewicht:	27.5 kg
Nicht geeignet für:	Schwimmbäder

# 3-SITZER-BANK VALENTIN



## 3-SITZER-BANK VALENTIN